

Lépcső + aláépített szekrény

Kőszeginé Földes Piroska lakberendező

Anyagok, színek

- Lépcső, lakatos vázszerkezetre :

1. Homloklap:

15 mm-es rétegelt lemez,
7 db 19x70 cm
2 db 15x70 cm
1 db 12x70 cm

2. Lépcsőlap:

Táblásított csomómentes fenyő, 27-30 mm vastag

Befoglaló méretek:

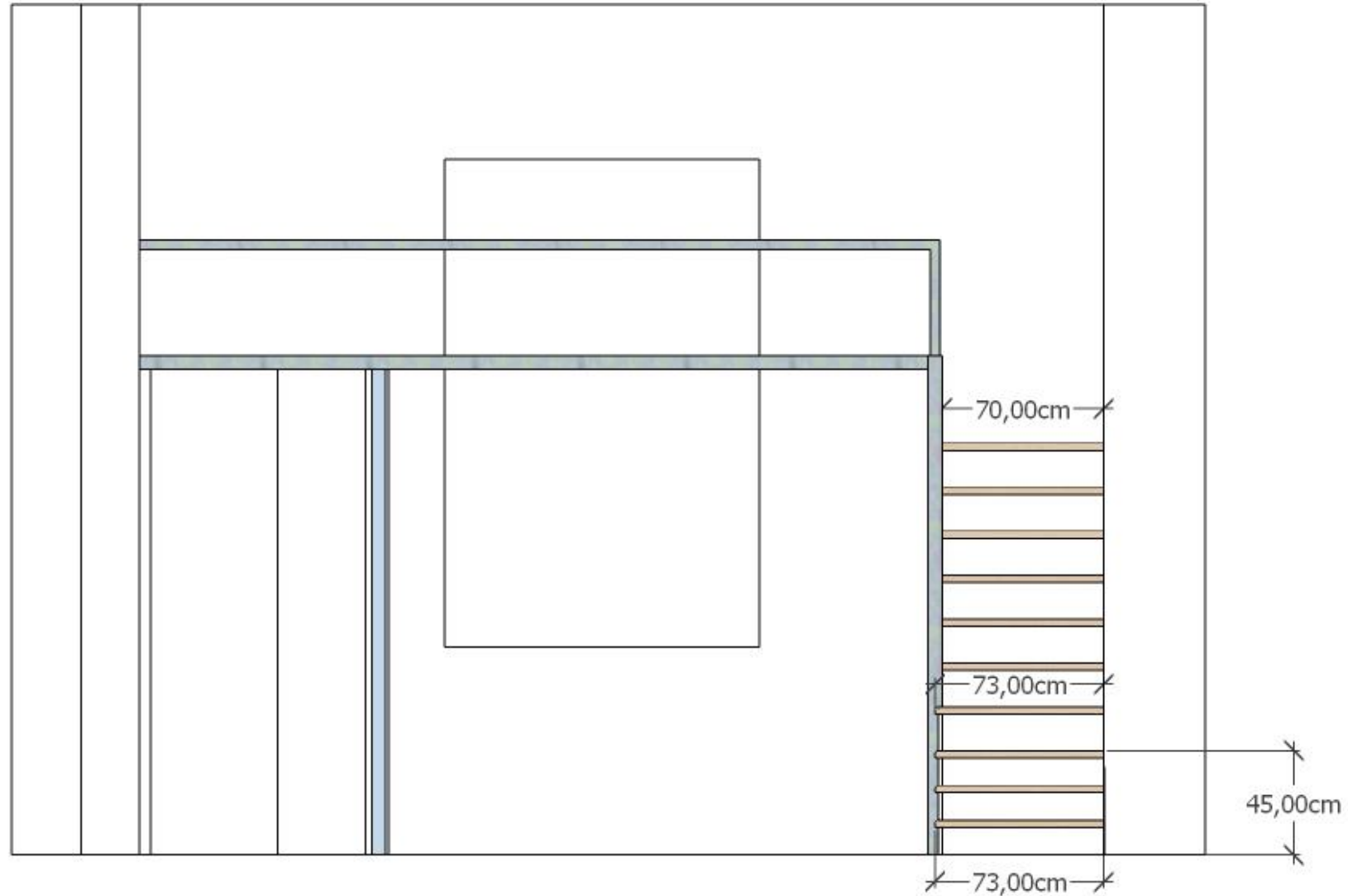
5 db 70 x 30,5 cm
1db 70 x 77,5 cm
2 db 73 x 30,5 cm
1 db 73 x 111,5 cm
1 db 73 x 31,5 cm

A 70 cm szélesekénél 1 oldalon gömbölyített éltagozat

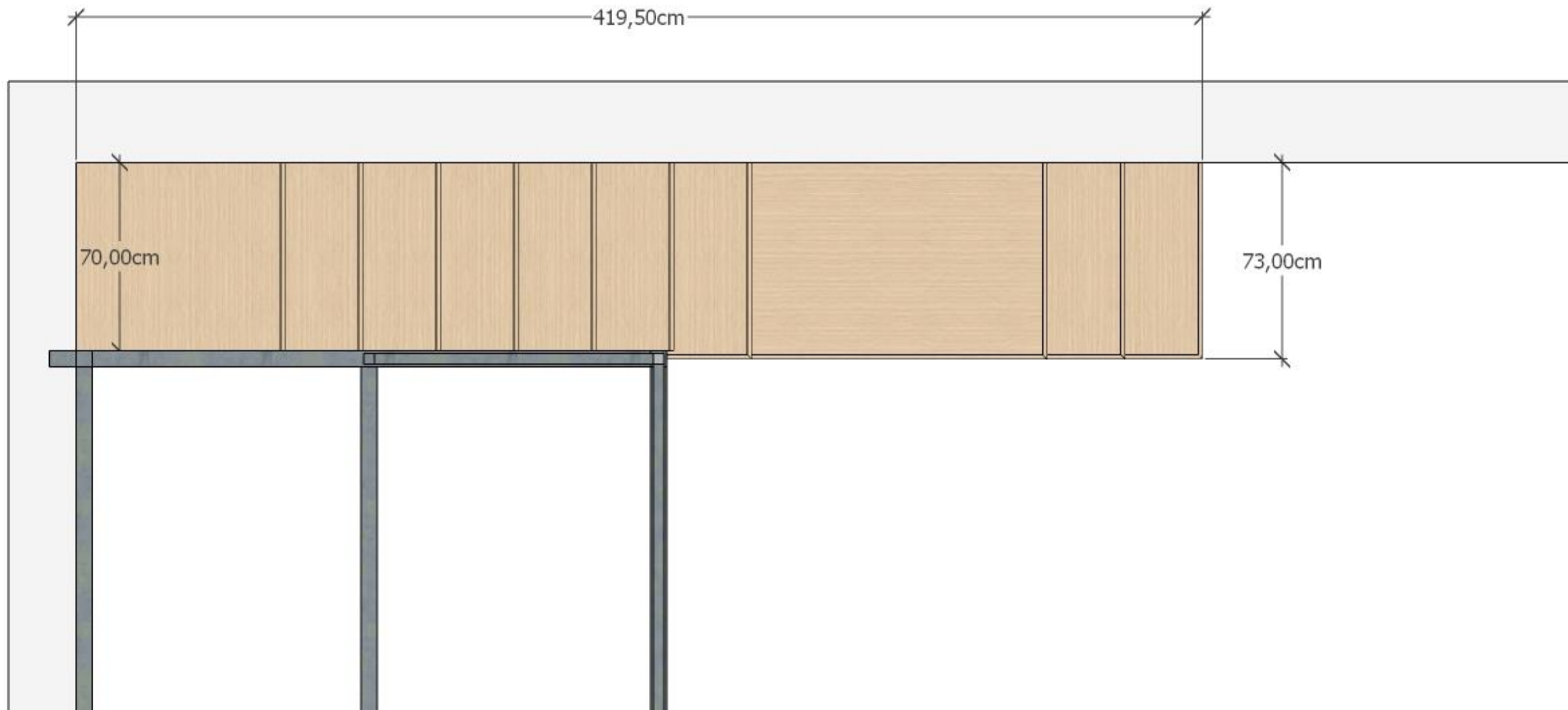
A 73 cm szélesekénél 2 oldalon gömbölyített éltagozat



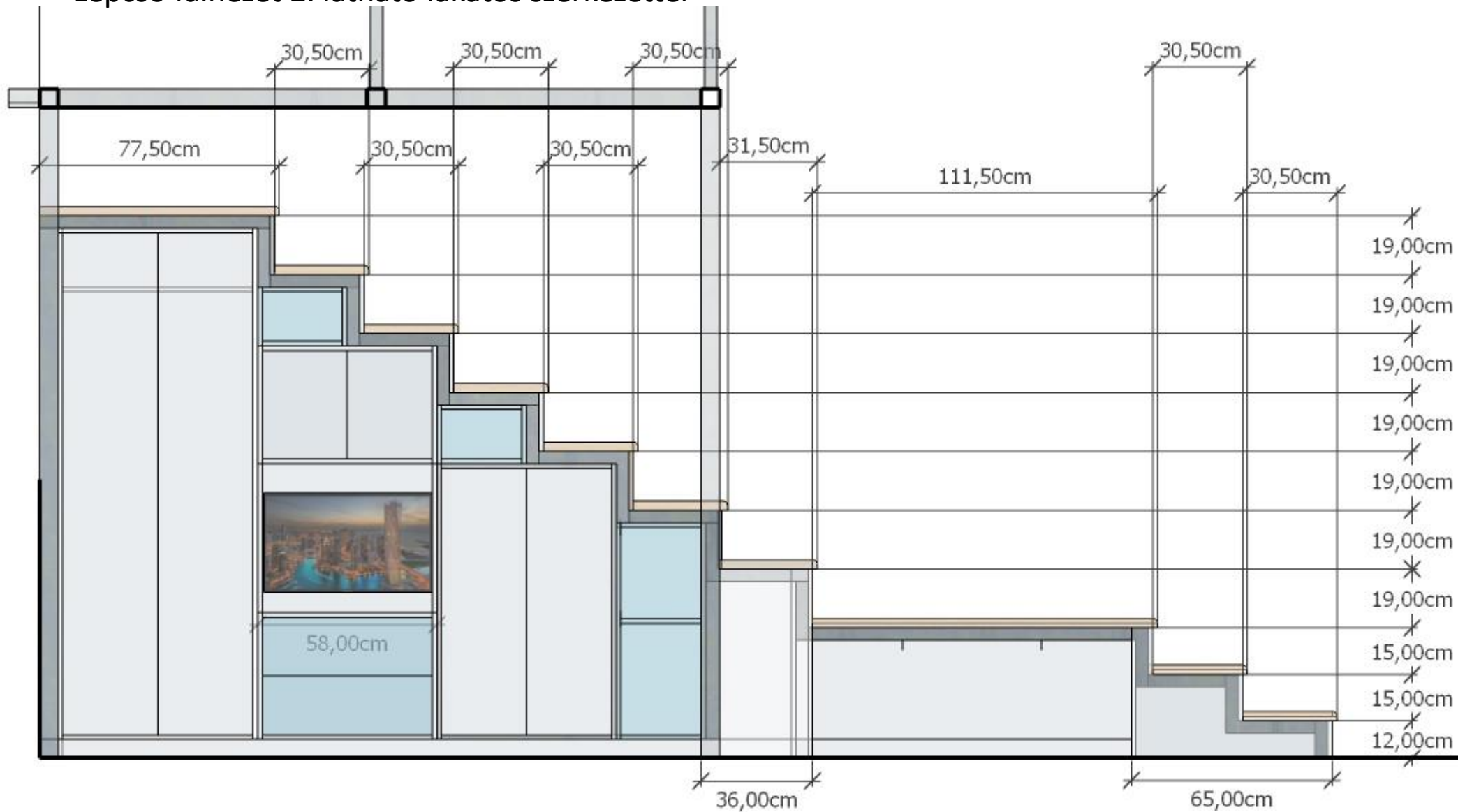
Lépcső falnézet 2.



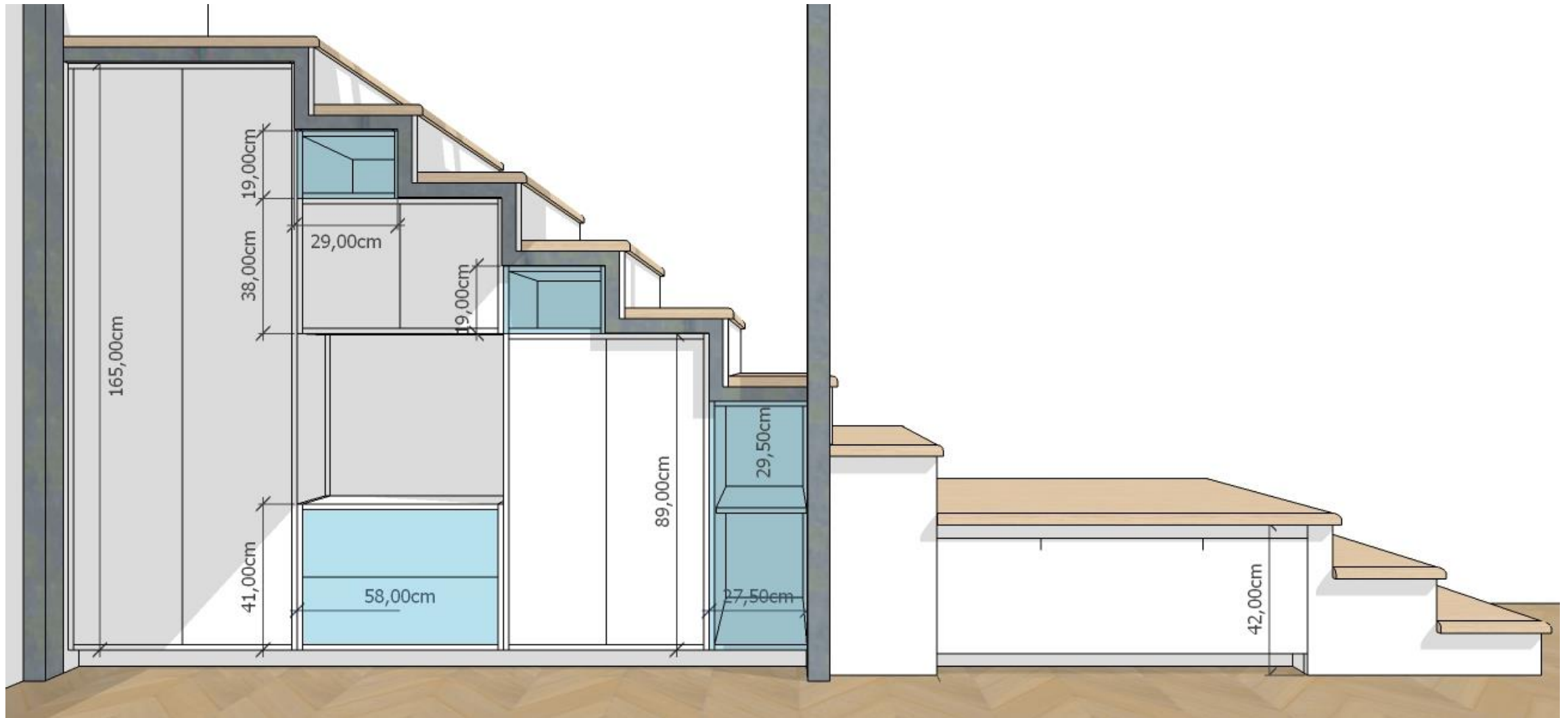
Felülnézet



Lépcső falnézet 2. látható lakatos szerkezettel



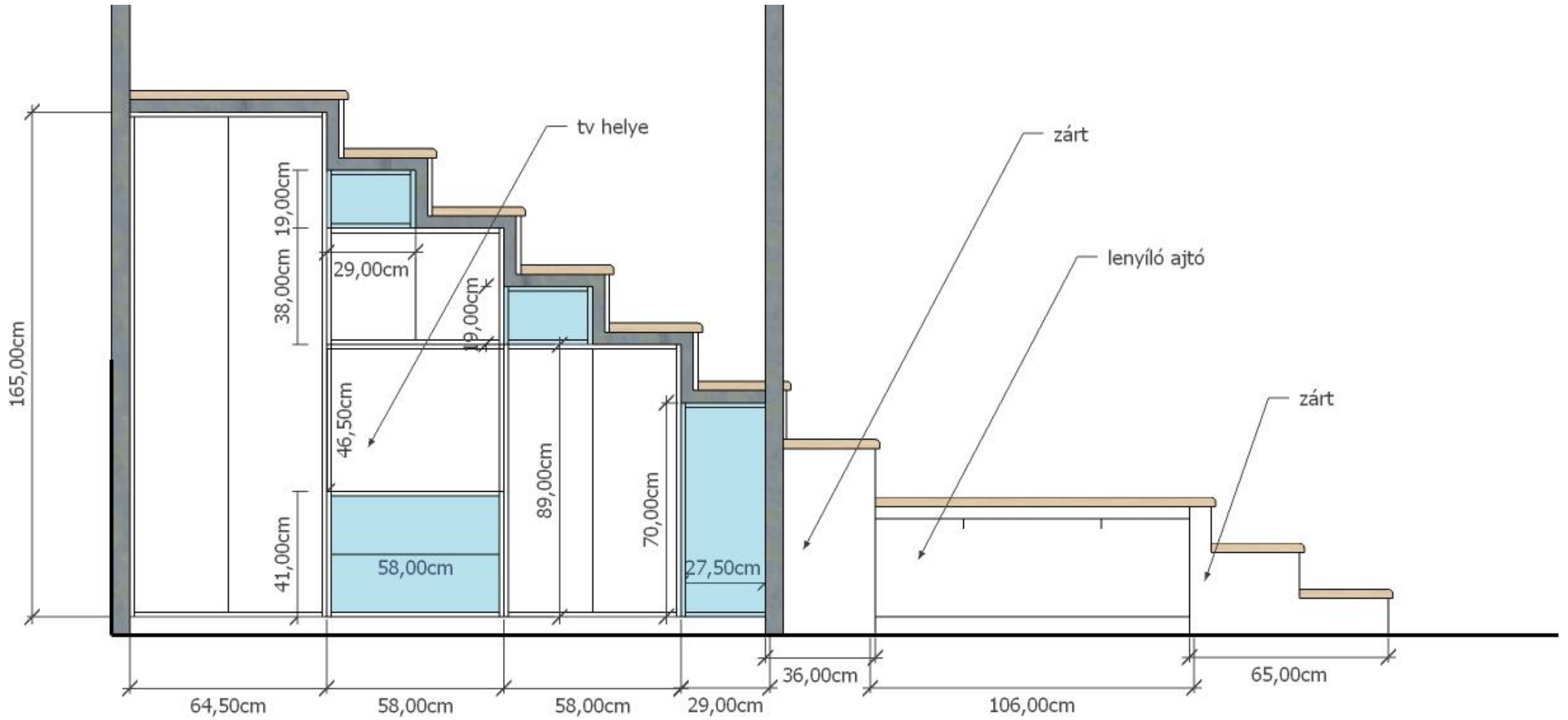
Lépcső falnézet 2.

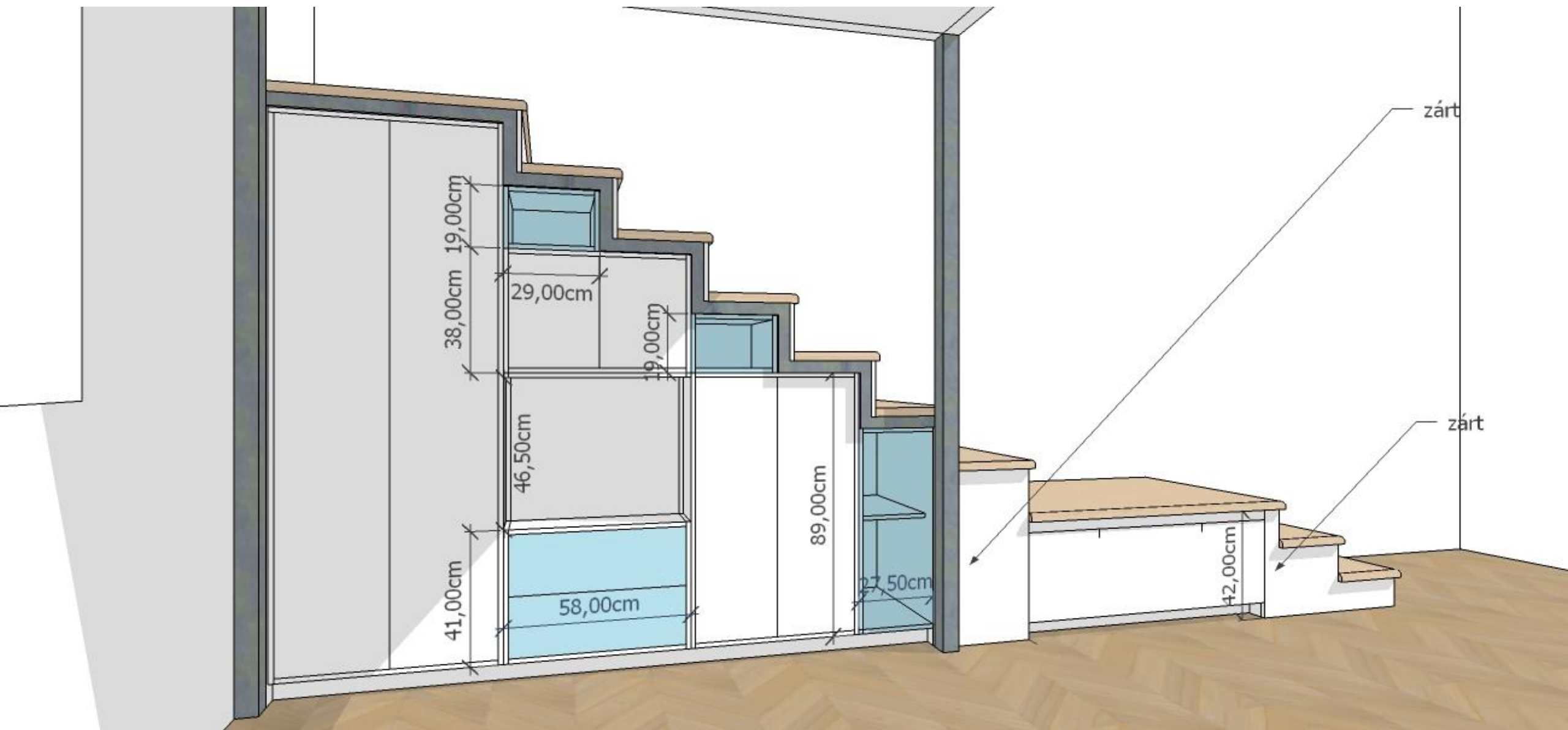


Szekrénybeépítés

- Színre festett rétegelt lemez, 15 mm vastag
- színkód a konyhabútorral megegyező kék: Nett 48, (vagy ennek megfelelő)
- Fehér
- A rajzon a lakatosszerkezet láthatóságát meghagytam, de ez is festve lesz.
- A lépcső síkján kívüli tartópillérig a szerkezet borítva lesz kívülről, a galéria alatt nem, a lépcső síkján belül legyen a szekrény, a teljes mélység: 70 cm

Szekrénybeépítés falnézet 2.



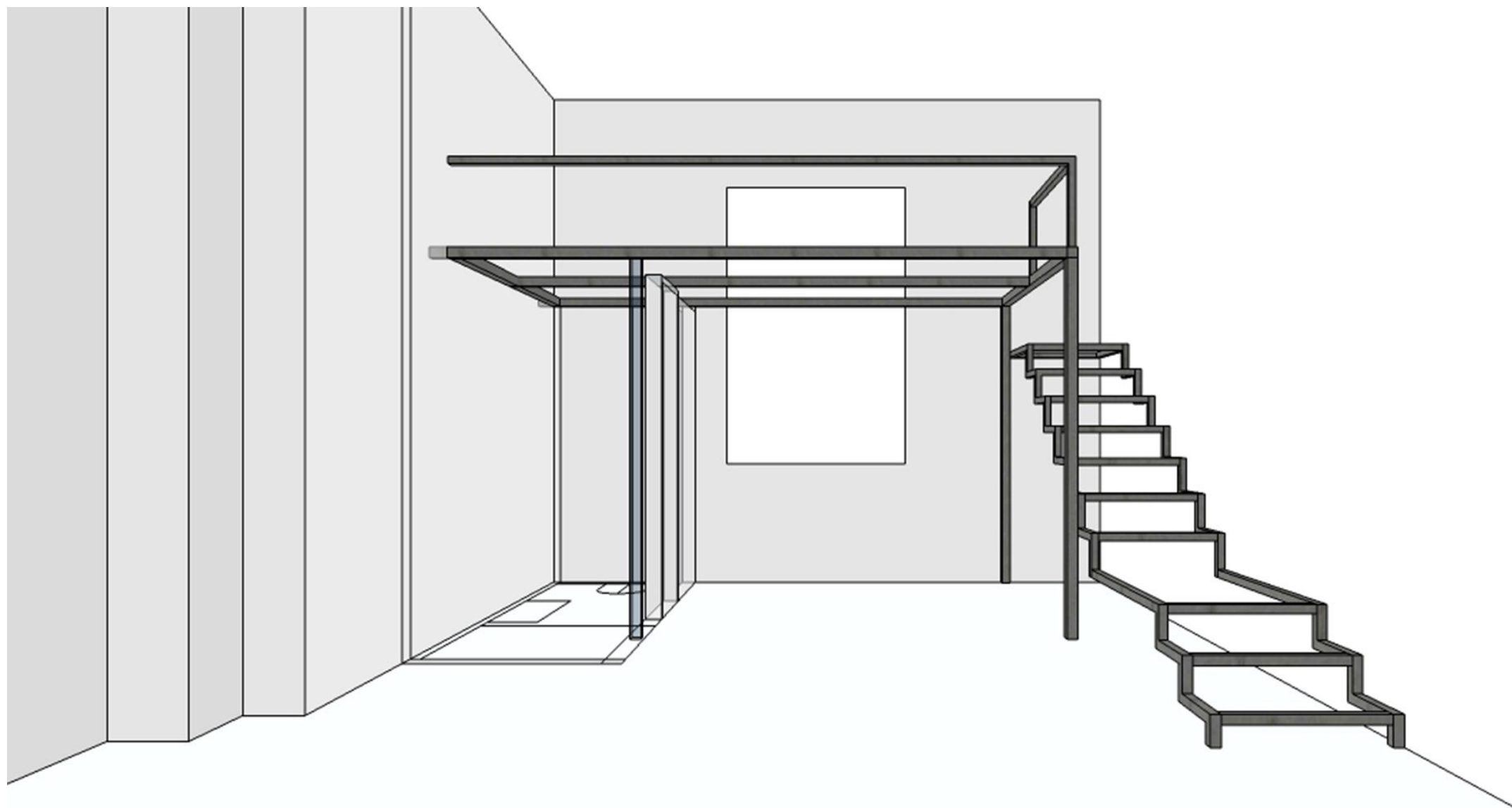


Szekrénybeépítés

- A korpuszméretek a méretezett rajz szerint
- 3 db kétajtós, push-open, a magas vállfatartó rúddal és 1 db polccal vagy belső fiókkal, az alacsonyabb 2 db polccal.
- 2 db fiók
- 3 db nyitott szekrény látszó szerkezettel (mélység kb. 30 cm)
- 1 db lenyíló ajtós szekrény

A rajzokon a jobb áttekinthetőség kedvéért meghagytam a korpuszok éleit, de az ajtók ráütődőek legyenek.

A lábázat 6cm magas, 3 cm-rel visszaáll



A lakatos szerkezet rajza

